

# inet-Webclient

## ELER-Antrag 2024




# Wichtige Termine

- Umstellung auf ELER-Antrag 2024  
Abschaltung Webclient am 1. November 2023
- Bereitstellung der Vorjahresdaten  
45. Kalenderwoche 2023
- **Programmfreigabe geplant**  
**Mittwoch, 8. November 2023**
- Eingang der Anträge  
bis 15. Dezember 2023
- Einreichung Tierbestandsnachweis  
vom 3. Januar bis 13. Januar 2024
- Korrekturen  
bis 13. Januar 2024
- Start der Antragstellung mit Referenzstand  
1. November 2023 (Pflegestopp 27. Oktober 2023)

# Support (technische Hilfe)

- Die programmtechnische Hilfe ist eingerichtet vom 8. November 2023 - 15. Dezember 2023
- Anfragen können ausschließlich per E-Mail erfolgen [hotline\\_bb.profil-inet@data-experts.de](mailto:hotline_bb.profil-inet@data-experts.de)
- Nutzer finden die E-Mailadresse im Infofenster des inet-Webclient (oben links)
  
- Die Support Mitarbeiter unterstützen die Anwender in technischen Fragen:
  - Verbindungsprobleme
  - Probleme mit dem Browser
  - Analyse von fehlgeschlagenen Anmeldungen (per BNR-ZD und ZID-PIN)
  - fehlerhafte Abarbeitung des Programms (Programmfehler)
  - die Mitarbeiter des Supports können bei Bedarf und Zustimmung des Antragstellers lesenden Zugriff per TAN auf die Daten des Nutzers erhalten
  - Der Nutzer kann dem Supportmitarbeiter eine Betriebsdatensicherung seines Antrags zur Prüfung übergeben. Diese kann über den Link „Betriebsdaten sichern“ im Info-Fenster erstellt werden.

## AGRARANTRAG BB



**Antragsteller/Bevollmächtigter**  
Anmeldung mit:

- BNR-ZD und PIN (ZID) ?
- Zertifikat (authega) ?  
[authega-Zertifikat erneuern](#)

**Verwaltung**  
Anmeldung mit:

- Nutzerkennung ?

### Antragsteller

#### Anmeldung mit

- BNR-ZD und ZID-PIN (Passwort)
- authega-Zertifikat und Passwort

### Verwaltung

#### Anmeldung mit

- Benutzername und Passwort

ELER-Antrag 2024

Grünlandverfahren

AS-Postfach

## Anpassungen

- Die Markierung des zuletzt bearbeiteten Antrages wurde entfernt
- Einbindung neuer Verfahren:
  - ELER-Antrag 2024
  - AS-Postfach

### **später**

- Grünlandverfahren-  
voraussichtlich ab Ende  
2023 im Einsatz

## Allgemeine Angaben

- Stammdaten
- Betriebsprofil

## Flächenangaben

- Anlage 1 Nutzungsnachweis (ELER)(1)
- Anlage 1 Nutzungsnachweis (ELER) (Vorj.)
- *Prüfhinweise Amt* zu Bindungsflächen
- GIS-Ansicht zu Antragsgeometrien
- Anlage 2 Parzellenabgänge (ELER)
- Anlage Pflugereignis (pdf-Datei)

## Einzelanträge

- Förderantrag AUKM (FP 810, 860, 870, 880)
- Förderantrag AUKM für 5 Jahre (FP 3110, 3120, 3140, 3150, 3190, 3210, 3230)
- Förderantrag AUKM für 5 Jahre (FP 3130)
- Bestätigungsvermerk der UNB
- Für Kooperativen: Förderantrag AUKM für 5 Jahre (FP 3220)
- Erweiterungs-/Ersetzungsantrag AUKM
- Änderungs-/Übernahmeantrag (KULAP 2014/ 2023)
- Fördernehmerwechsel (KULAP 2014 / 2024 / Richtlinien AUKM ab 2024)
- Rücknahme von Anträgen: ab Januar 2024

# Dokumentenbaum (Teil 2)

## Weitere Angaben - Tiere

- Tierbestandsnachweis ELER
- Anlage 4a Tierbestandsliste Rinder
- Anlage 4b Tierbestandsliste Pferde, Schafe, Schweine

## Hinweise

- Hinweise zur Antragstellung
- Hinweise und Erklärungen zu Rechts-, Kontroll- und Strafvorschriften und zum Referenzsystem sowie zur Datenverarbeitung
- Nutzungscodes 2024
- GIS-Bearbeitungshinweise
- Hinweise zum ELER Nutzungsnachweis

Anpassung zu Punkt *1.5 Angaben zur Feststellung des Betriebssitzes*

Folgende Möglichkeiten zum Erfassen einer steuerlichen Identifikationsnummer stehen zur Verfügung:

- Steuernummer für Einkommens- /Körperschaftsteuer (neu ab ELER-Antrag 2024)
- Umsatzsteuer-ID-Nummer
- persönliche Steueridentifikationsnummer



# ELER-Nutzungsnachweis

[e bereitstellen](#)
[Flächen von anderen übernehmen](#)
[Übernahme VJ-Daten](#)
[Nur fehlerhafte Zeilen](#)
[EGS beantragen \(Info\)](#)

[Prämienflächen](#)
[ÖR-Kondi-Rechner \(Info\)](#)
[Parzellenliste drucken](#)
[Schnittflächen mit Kulissen](#)

Teilfläche	EGS-Fläche (Info)	Haupt NC	ÖR-Codes (Info)	GLÖZ 8-Fläche (Info)	Bindungen	Art der Änderung
3	4	5	6	7	8	9
1,8924	1,8924	222 - Linsen		0,0000	<input checked="" type="checkbox"/>	
4,2338	4,2338	459 - Grünland		0,0000	<input checked="" type="checkbox"/>	N
0,7577	0,7577	320 - Sonnenblumen		0,0000	<input checked="" type="checkbox"/>	N
0,9050	0,9050	222 - Linsen		0,0000	<input checked="" type="checkbox"/>	
2,3880	2,3880	132 - Sommergerste		0,0000	<input checked="" type="checkbox"/>	N

en

FLIK/FLEK	Teilfläche	Nutzung LE-Typ NAF-Grund	Kennz. EGS (Info)	ÖR-Code (Info)	GLÖZ 8 (Info)	Ansaat-/Anpflanzjahr	Art
4	5	6	7	8	9	10	
1861406922	4,2338	459 - Grünland	1 - EGS-Aktive				

Der ELER-Nutzungsnachweis wurde inhaltlich an den Nutzungsnachweis im Maiantrag angepasst. Es können Kennzeichen zu EGS und GLÖZ8 erfasst, sowie ÖR-Codes an die Flächen gesetzt werden. Achtung: Diese Kennzeichnungen erfolgen im Herbstantrag generell nur „zur Information“.

**Die Beantragung dieser Kennzeichen erfolgt mit dem Agrarförderantrag 2024 im Frühjahr.**

Im Herbstantrag werden diese Angaben als Berechnungsgrundlage für den *Ökoregelungen-Konditionalitäten-Rechner* benötigt. Zudem sollen Sie dem Nutzer als Bearbeitungshilfe dienen (z.B. für die Anbauplanung und eigene Flächenberechnungen).

Neue Funktionalitäten im ELER-Antrag 2024:

- Kennzeichen EGS (Info), ÖR-Code (Info), GLÖZ 8 (Info)

Neue Button im ELER-Antrag 2024:

- EGS beantragen (Info)
- ÖR-Kondi-Rechner (Info)
- Schnittflächen mit Kulissen

# Vorjahresdaten für ELER 2024

Informationen anzeigen

festgestellte GP-Nr.	Name	ermittelte Fläche	Haupt-NC	Feststellung
7		18,5954	643 - Pastinaken	<input checked="" type="checkbox"/>
8 DK		37,1066	838 - Baumschulen, nicht für Beerenobst	<input checked="" type="checkbox"/>
10		62,0830	181 - Rispenhirse	<input checked="" type="checkbox"/>
51 im Natura NSG		1,3945	451 - Wiesen	<input checked="" type="checkbox"/>
5002		22,1461	157 - Sommertriticale	<input checked="" type="checkbox"/>

festgestellte F-Nr.	Art	Konstante	FLIK FLEK	ermittelte Teilfläche	Nutzung LE-Typ NAF-Grund	Parzellennummer Vorjahr	Feststellung
	HNF	DEBBLI	0261301256	59,7070	181 - Rispenhirse	10	
	NNF	DEBBLI	0261301256	1,0481	13 - Feldvogelinseln AUKM	10002	
	LE	DEBBLE	0561000647	0,7337	1 - Hecken oder Knicks (> 10 m)	10	
	LE	DEBBLE	0661009460	0,1376	1 - Hecken oder Knicks (> 10 m)	10	
	LE	DEBBLE	1361020468	0,0425	1 - Hecken oder Knicks (> 10 m)	10	
	LE	DEBBLE	1361020467	0,0374	1 - Hecken oder Knicks (> 10 m)	10	

TF-Nr.	TF-Typ	Größe	Nutzung	LE-Art	Quelle
10.02	NNF	1,0481			Automat

- Die *Vorjahres-Flächen* werden aus dem *Info-NN 2023 (AGRAR 2023)* über einen Service an inet geliefert. Da die Daten im Info-NN täglich aktualisiert werden, spiegeln die **VJ-Daten in der Version 0** den aktuellen Stand der festgestellten Daten für 2023 wieder.
- Wurden die VJ-Daten bereits einmal in den aktuellen ELER-NN [Version 1] vorgetragen und es erfolgt eine Aktualisierung der VJ-Daten in Version 0, wird der Nutzer über diese Änderung per Meldung informiert.
- Mit der Funktion „*Ausgewählte Vorjahresdaten übernehmen*“ im Nutzungsnachweis (Vorj.) können die aktualisierten Daten zu einer/allen Gesamtparzellen in die Version 1 übernommen werden.
- Zusätzlich werden über die *Schnittstellenmappe 2024* noch Dateien je Antragsteller erzeugt. Diese enthalten:

- Stammdaten
- Prüfhinweise zu Bindungen

Seit Sommer 2023 stehen im inet-Webclient neu zur Verfügung:

- Luftbild Frühjahr
- Luftbild Sommer
- Info-NN: Gesamtparzellen/ Teilflächen/ Feststellungen (Kontrolldaten aus der Verwaltungskontrolle)
- Ergebnisse aus dem Flächenmonitoring (farbliche Darstellung betreffender Flächen im GIS - nach Anhaken des zugehörigen Layers)

Einbindung neuer Fach-Kulissen zur Beantragung von Bindungen zum FP 3110 ab AJ 2024:

- Verzicht auf jegliche Düngung oder Nutzungspause (FP 3110-Bindungen 3111A, 3114 ab AJ 2024)
- Mahdverfahren/ Beweidung (FP 3110-Bindungen 3111B, 3111C, 3115, 3116 ab AJ 2024)
- Späte Nutzungstermine auf Grünland (FP 3110-Bindungen 3112, 3113 ab AJ 2024)

→Bei den Bindungen je Kulisse wurden die Auszahlungsbindungen 3xxx benannt. Die Kulissen gelten analog für die Bindungen 2xxx zum Förderantrag/ Erweiterungsantrag/ Ersetzungsantrag.

Spezifische Regelungen zur kulissenabhängigen Förderung sind der Hinweisbroschüre des MLUK zu entnehmen.

Im inet-Webclient haben Antragsteller folgende Möglichkeiten zu prüfen, ob die Flächen innerhalb einer Kulisse liegen.

## GIS-Ansicht

Durch Anzeige der Kulisse im GIS (über Anhängen des betreffenden Layers in „Legende und Einstellungen“) kann geprüft werden, ob die beantragte Gesamtparzelle mit ihren Teilflächen innerhalb der betreffenden Kulisse liegt.

## Funktion Schnittflächen mit Kulissen

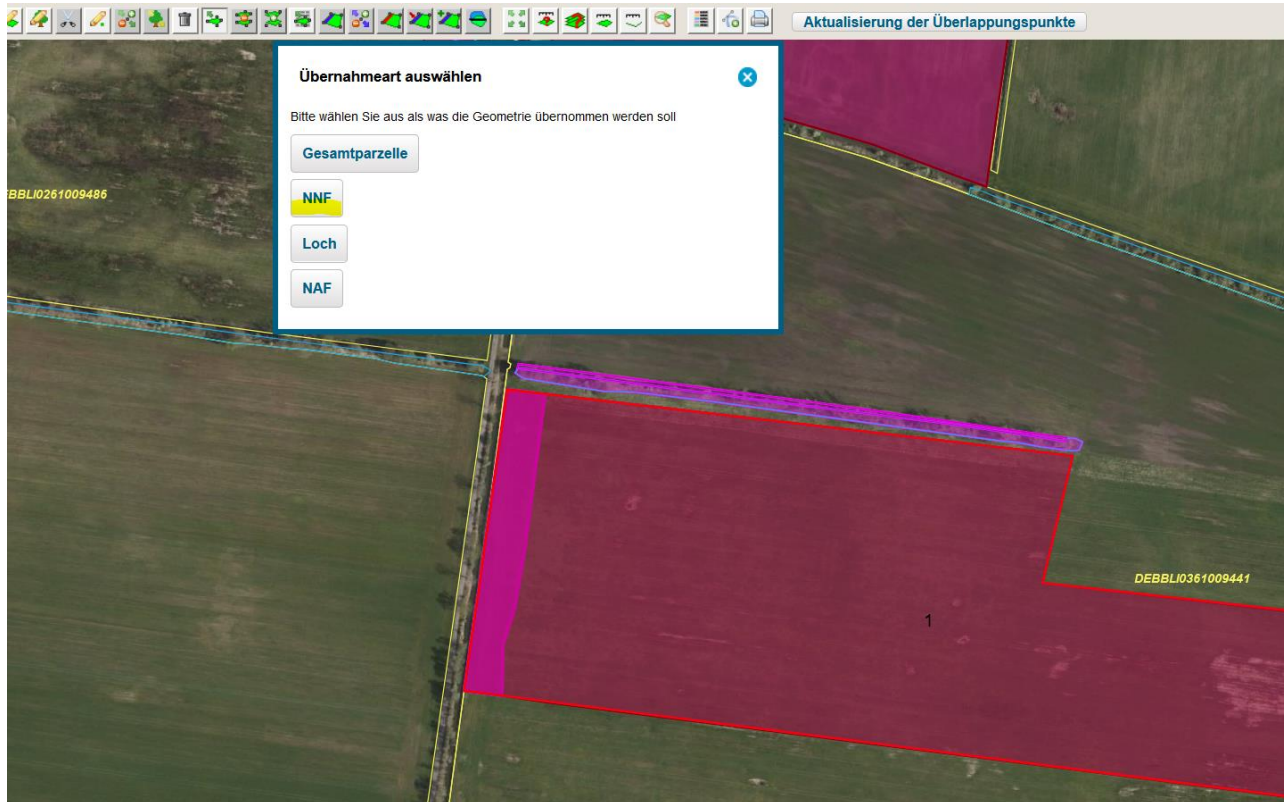
Im Formular *Nutzungsnachweis* ist die Funktion *Schnittflächen mit Kulissen* über den Button aufrufbar. Nach Ablauf der Verschneidung der Gesamtparzellen mit den ausgewählten Kulissen wird dem Nutzer eine Ergebnisdatei mit detaillierten Informationen bereitstellt.

Nähere Informationen zu dieser Funktion, können dem PDF-Dokument *Hinweise zum ELER Nutzungsnachweis* entnommen werden.

## Hinweise

Allgemeine Hinweise werden im inet-Webclient unter *Meldungen* ausgegeben.

# GIS-Werkzeug: *Ausgewählte Geometrie als beantragte Fläche übernehmen*



Anpassung des Werkzeugs für *Übernahme von importierten Geometrien* (z.B. eigenen Messdaten im Shape-Format) mit dem Werkzeug „**Shape-Dateien verwalten**“:

- Zuerst ist die Gesamtparzelle (Umring) aus der Ebene „*parzellen.shp*“ zu übernehmen.
- Dann kann in der Ebene „*teilflächen.shp*“ zum Beispiel die Geometrie einer streifenförmigen NNF selektiert werden.
- Es erfolgt eine Rückfrage des Programms aus welcher Gesamtparzelle diese Teilfläche herausgeschnitten werden soll. Dafür ist die Gesamtparzelle einmal anzuklicken.
- Es müssen nun der Nutzungscode, die Bindung und die Geometrieart (flächig, streifenförmig) zur neuen NNF-Teilfläche eingegeben werden.
- Danach erfolgt die Übernahme der ausgewählten Geometrie als *Teilfläche zur Gesamtparzelle*- **ohne fachliche Prüfungen!**

# Ausblick für Agrarförderantrag 2024

- Anpassung der GIS-Werkzeuge zum Einzeichnen/Ändern von Nebennutzungsflächen aufgrund geplanter Änderungen zu Öko-Regelungen
- Im Nutzungsnachweis und Info-NN soll im Abschnitt *Gesamtparzelle* und im Abschnitt *Teilflächen* eine weitere Spalte hinzugefügt werden, um durch Klick auf den dort enthaltenen „Sprungknopf“ direkt zur ausgewählten Geometrie im GIS springen zu können
- Die Prüfung „GLÖZ 7- Fruchtfolge “ erfolgt anhand geometrischer Verschneidungen im Hintergrund und Ausgabe der Ergebnisse im Ökoregelungen-Konditionalitäten-Rechner (ggf. zusätzlich mit Ausgabe von Meldungen)
- Ebeneninformation: zusätzlich zu den UTM-Koordinaten werden als Service für die Nutzer zusätzlich die GMS-Koordinaten für amerikanische Software wie Google Maps, John Deer's Navigationssysteme ausgegeben (z.B. zur Klärung von Schlaggrenzen mit Nachbarn).
- Die GIS-Konfiguration wird ab dem Agrarförderantrag 2024 *antragsspezifisch* abgelegt und geladen. Es gibt dann je Antragsverfahren *ein GIS*.